

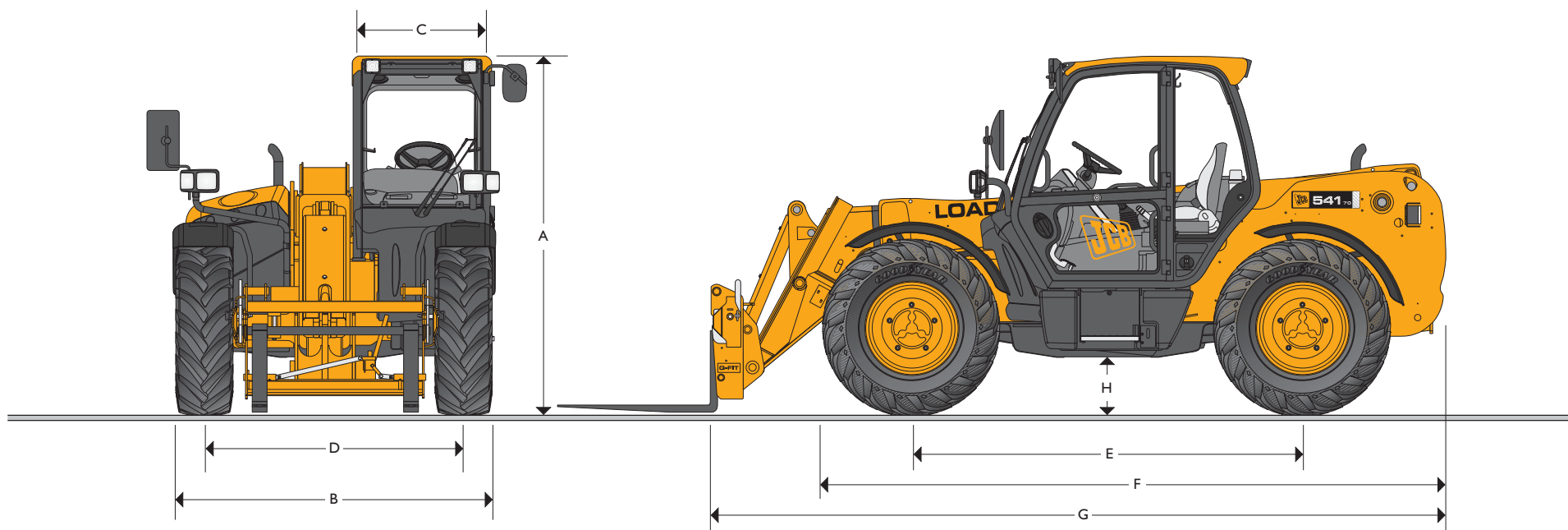


TELESCOPIC TELEBAT JCB | 541-70T



CAPACITÉ MAXIMALE : 4100kg

HAUTEUR DE LEVAGE MAXI : 7,0 m

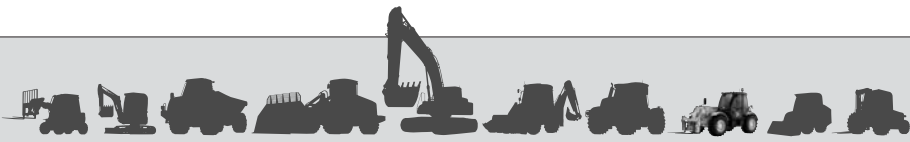


DIMENSIONS

	541-70T
	m
A Hauteur de cabine	2,49
B Largeur hors tout (aux pneumatiques)	2,23
C Largeur intérieur de cabine	0,94
D Voie	1,81
E Empattement	2,75
F Longueur hors tout à l'avant des pneus	4,38

	541-70T
	m
G Longueur hors tout (au tablier)	4,99
H Garde au sol	0,40
Rayon de braquage ext. Pneu	3,7
Poids	kg 7600
Pneumatiques	15.5/80 - 24

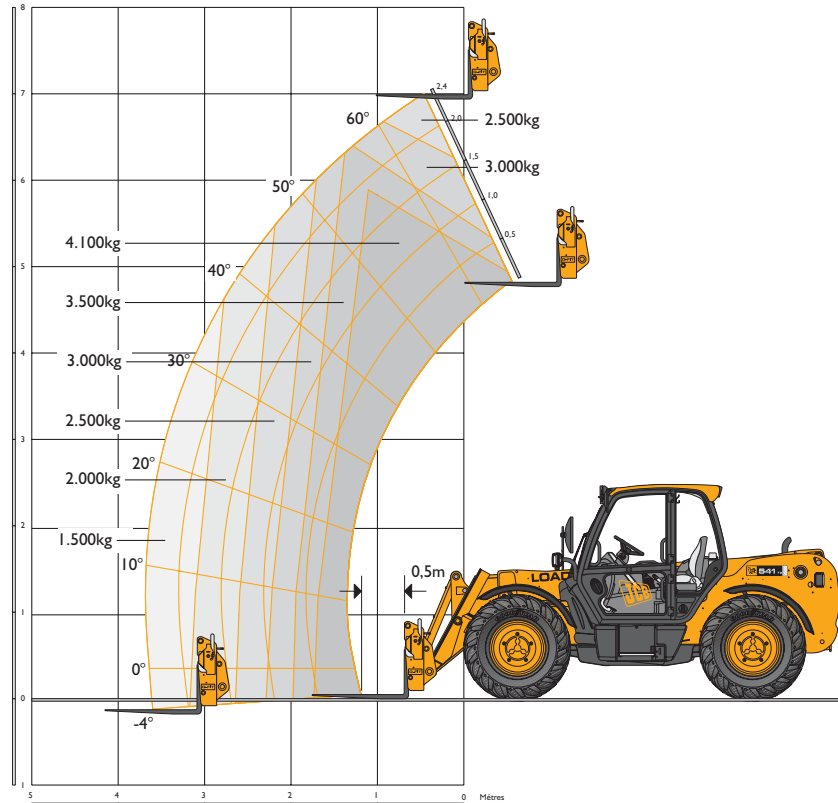
* Ces caractéristiques dépendent de la monte des pneumatiques.



TELESCOPIC TELEBAT JCB | 541-70T



PERFORMANCE DE LEVAGE – 541-70T



PERFORMANCE DE LEVAGE – 541-70T

		541-70T
Capacité maximale	kg	4100
Capacité maximale à hauteur maximale	kg	2500
Capacité à portée maximale	kg	1500
Hauteur de levage sous les fourches	m	7,0
Portée à hauteur maximale	m	0,48
Portée maximale à l'avant des pneumatiques	m	3,70
Portée avec 1 tonne de charge	m	3,70
Hauteur de placement	m	6,30

En conformité avec le test de stabilité EN 1459 annexe B



TELESCOPIC TELEBAT JCB | 541-70T



MOTORISATION

Moteur JCB 444 – version Turbo régulé. Technologie haut de gamme combinant un couple élevé même à bas régime, une faible consommation, un bruit réduit, une grande fiabilité et un entretien limité.

		541-70T
Cylindrée		4,4 litres
Nombre de cylindres		4
Aspiration		TURBO
Puissance à 2200 tr/min	kW (CV)	74,2 (100)
Couple à 1300 tr/min	Nm	425

TRANSMISSION

Ligne motrice monobloc comprenant la motorisation, l'amortisseur de vibrations, le renvoi d'angle, l'inverseur et la boîte de vitesses POWERSHIFT.

Renvoi d'angle intégré, lubrifié, refroidi et filtré en continu par la pompe de transmission.

Transmission, conçue et fabriquée par JCB, à convertisseur de couple et boîte de vitesses FULLPOWERSHIFT.

4 roues motrices – 4 vitesses AV et 4 vitesses AR. Vitesse maximale de déplacement 28km/h.

Ponts JCB équipés de différentiel autobloquant à glissement limité à l'avant et d'un différentiel à report de couple de type MAXTRAC à l'arrière.

FREINAGE

Frein de service : système hydraulique multi disques servo assisté. Montage dans le nez de pont avant et agissant sur les quatre roues.

Frein de parking : système indépendant à commande mécanique sur disque à sec en sortie de transmission.

FLECHE ET TABLIER

Flèche réalisée en aciers spéciaux à haute résistance. Entretien réduit par utilisation du waxoil et patins composites de grande dureté.

Nez de flèche entièrement intégré. Tablier polyvalent JCB Q-FIT.

Une voie auxiliaire disponible en nez de flèche.

SECURITE

Clapet de sécurité sur les fonctions de levage/ bennage / télescopage et sur les stabilisateurs.

CAPACITES

Réservoir carburant	litres	148
Réservoir hydraulique	litres	113
Refroidissement	litres	23

HYDRAULIQUE

Pompes à engrenage, crépine à l'aspiration et filtration fine.

Pression maximale	Bars	260
Débit à 2200 tr/min	l/min	88
Direction	l/min	44
Refroidissement hydraulique	l/min	37
Débit total	l/min	163
Temps de cycle		541-70T
Levage de flèche		8,8 s
Descente de flèche		6,5 s
Extension de la flèche		6,8 s
Rétraction de la flèche		5,0 s
Cavage du tablier		3,5 s
Déversement du tablier		2,9 s

ELECTRICITE

Batterie faible entretien 12V – 145 AH. Alternateur 95 Amp. Coupe circuit extérieur. Eclairage conforme au code de la route. Gyrophare. Alarme et phare de recul en standard.

CABINE

Silence, sécurité et confort. Cabine conforme aux directives ROPS ISO 3471 et FOPS ISO 3449. Vitres teintées en verre feuilleté. Essuie glace sur pare brise, vitre de toit et vitre arrière, grille de protection de toit. Porte deux battants et ouverture de la fenêtre arrière. De nombreuses informations sont indiquées sur le tableau de bord telles que la température moteur, la pression d'huile moteur, la présence d'eau dans le circuit de carburant, le colmatage du filtre à air, la charge de la batterie, les pressions et températures d'huile de transmission. Colonne de direction réglable. Siège suspendu réglable. Commande hydraulique par trois leviers combiné suiveur proportionnel. Commande en croix de type chargeur, monté, descente et bennage, cavage, sur le levier. Dispositif de coupure de transmission fonction « BOOSTER » pour assurer un maximum de performance au chargeur. Contrôle d'état de charge : indicateur lumineux et sonore situés dans le champ visuel de l'opérateur pour connaître de façon continue la stabilité de la machine. Air conditionné, monolevier et console radio en option.

DIRECTION

Direction hydrostatique, 4 roues directrices et 3 modes de direction (4 RD, 2 RD, CRABE) à commutation automatique, changement du mode de direction en roulant.

OPTIONS ET ACCESSOIRES

Options : dossieret de charge, pare soleil avant et de toit, système de suspension de flèche active (SSA), huile hydraulique biodégradable, phare de travail sur flèche.

La capacité structurelle et hydraulique du TELESCOPIC 541-70T lui confère une grande aptitude à recevoir des équipements lourds. Consultez votre concessionnaire JCB.



JCB, INNOVER POUR CONSTRUIRE

Aujourd'hui, la mission d'un constructeur de matériels de Travaux Publics, au-delà de la fabrication, consiste à garantir à ses clients utilisateurs des machines innovantes et performantes, mais également à leur apporter une offre large dans le domaine des services et du conseil.

Pour JCB, les axes de travail sont nombreux : Innovation, Assistance technique, Equipements adaptés, Conseil en formation et en financement, Réseau de concessionnaires disponibles et compétents.

JCB, fort de ses 60 ans d'expérience et d'innovation en Terrassement, Compact et Manutention, offre 9 gammes de matériels, soit plus de 250 machines.

La gamme des TELESCOPIC JCB comprend 20 modèles dont 2 spécialement conçus pour répondre aux conditions de chantiers les plus contraignantes.

Une gamme performante, des services de qualité, un réseau de professionnels sont les valeurs essentielles qui font la force du constructeur et de son réseau, et sur lesquelles JCB s'engage.
JCB, innover pour construire.

